

多核路由防攻擊進階機種

俠諾GGC8090 多核全千兆QoS 防攻擊路由器

- Gigabit骨幹四WAN寬頻接入“真正平行化處理”最佳組網方案
- 4xGigabit WAN + 1xGigabit LAN + 1xUSB
- 適用於中型網咖、中小企業、社區、學校、旅館等帶機環境 150台以下
- 整體效能可提升約7倍

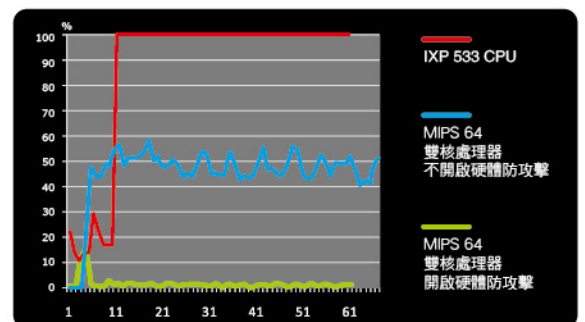


新一代多核全千兆QoS防攻擊路由器GGC8090，滿足100人以上網咖或各種中型用戶Gigabit骨幹網的配置需求，採用64位元MIPS雙核網路處理器，整體效能提升約7倍，搭配硬體防攻擊，有效防止網路各種攻擊行為。強大的內網帶機量、與極為豐富的應用功能如頻寬管理、負載平衡等，可為用戶打造高效而安全的現代化網路。

如圖一所示，IXP平台受到攻擊時完全超過CPU的負荷，導致全面當機，而搭載雙核處理器的GGC8090受到攻擊，CPU使用率只用到60%，在開啓硬體防攻擊後則降到10%以下，有效達到防止網咖、企業等用戶遭受攻擊。

產品特性

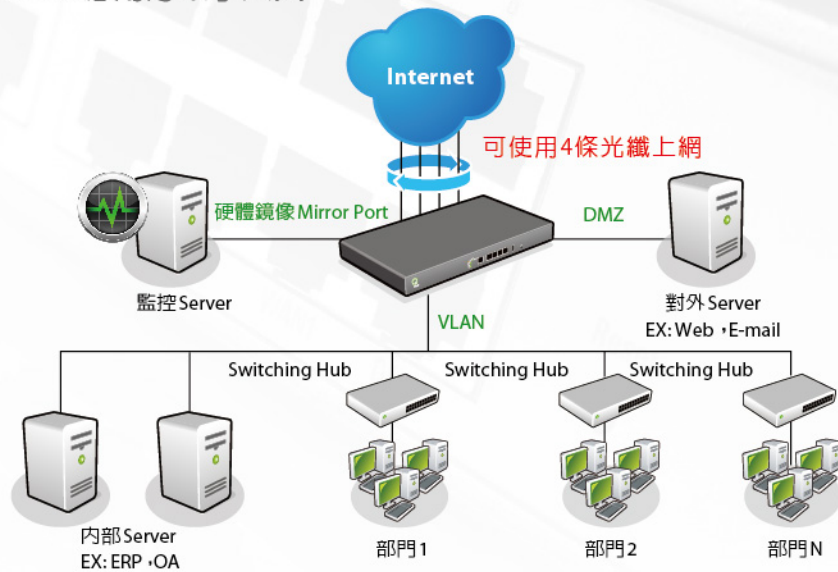
- MIPS 64位元雙核網路專用處理器，最高可執行每秒12億個指令
- 綠色通道硬體加速，可滿足同時多條光纖的大流量封包資料轉發
- 硬體防DOS攻擊，可防禦高強度的DOS攻擊，使用戶網路保持足夠的穩定
- 以連線數為平行化處理最小單位，充分發揮多核的最高效能
- 智慧頻寬管理加上連線數有效控制，抑制迅雷、P2P等大量佔用頻寬軟體
- 動態網域名稱解析服務，同步支援2種DDNS更新服務，確保動態網域名稱服務不中斷
- 多子網VLAN劃分，預防廣播風暴和病毒傳播，DHCP並支援4Class C
- 雙機備援，一台路由器發生故障，另一台可自動切換並正常聯網
- 硬體鏡像Mirror Port，可搭配QnoSniff全方位監控內網上網行為與系統資源
- 群組化管理配置，提供內部IP、外網IP及服務Port群組化設置



圖一：路由器遭受攻擊模擬圖



GGC8090應用方案示意圖



| 產品名稱 | GGC8090 |
|---------------------------|---|
| 處理器 | MIPS64 Dual-Core Processor CN5020-SCP 300MHz 2Core |
| 記憶體容量 | 256MB |
| WAN/LAN/DMZ Port/USB Port | Gigabit 3~4 /2~1 /1 (WAN4) /1 |
| 綠色通道加速 | 硬體封包加速 |
| 內網PC帶機量/連線數 | 150台/ 120,000 |
| 防火牆效能 | 雙向轉發2Gbps |
| 廣域網路群組 | 支援 |
| 負載均衡 | 智慧學習 / 權重分配 |
| 一對一NAT/透通橋接模式 | 支援 |
| DHCP伺服器 | 4 Class C |
| 動態智慧頻寬管理 | QoS及智慧型QoS並用 |
| 單機連線數控制 / 排程控制 | 支援 |
| 虛擬伺服器 | 支援 |
| 動態網域名稱解析服務 | QnoDDNS(免費) |
| 虛擬區域網路 (Port-VLAN) | 支援 |
| 硬體鏡像Mirror Port | 支援 |
| 群組管理 | 內外網IP及服務port |
| 系統防火牆日誌 | 支援 |
| QRTG流量統計圖表 | 支援 |
| 俠諾神擷監控(QNOSniff) | 支援(額外購買金鑰) |
| 特色功能 | HA雙機備援(額外購買金鑰)、硬體防DOS攻擊、 網頁上網認證管理功能(額外購買金鑰)、 無線設備管理功能(額外購買金鑰) |

註：本公司保留產品規格的修改權利，最新規格請上網查詢。